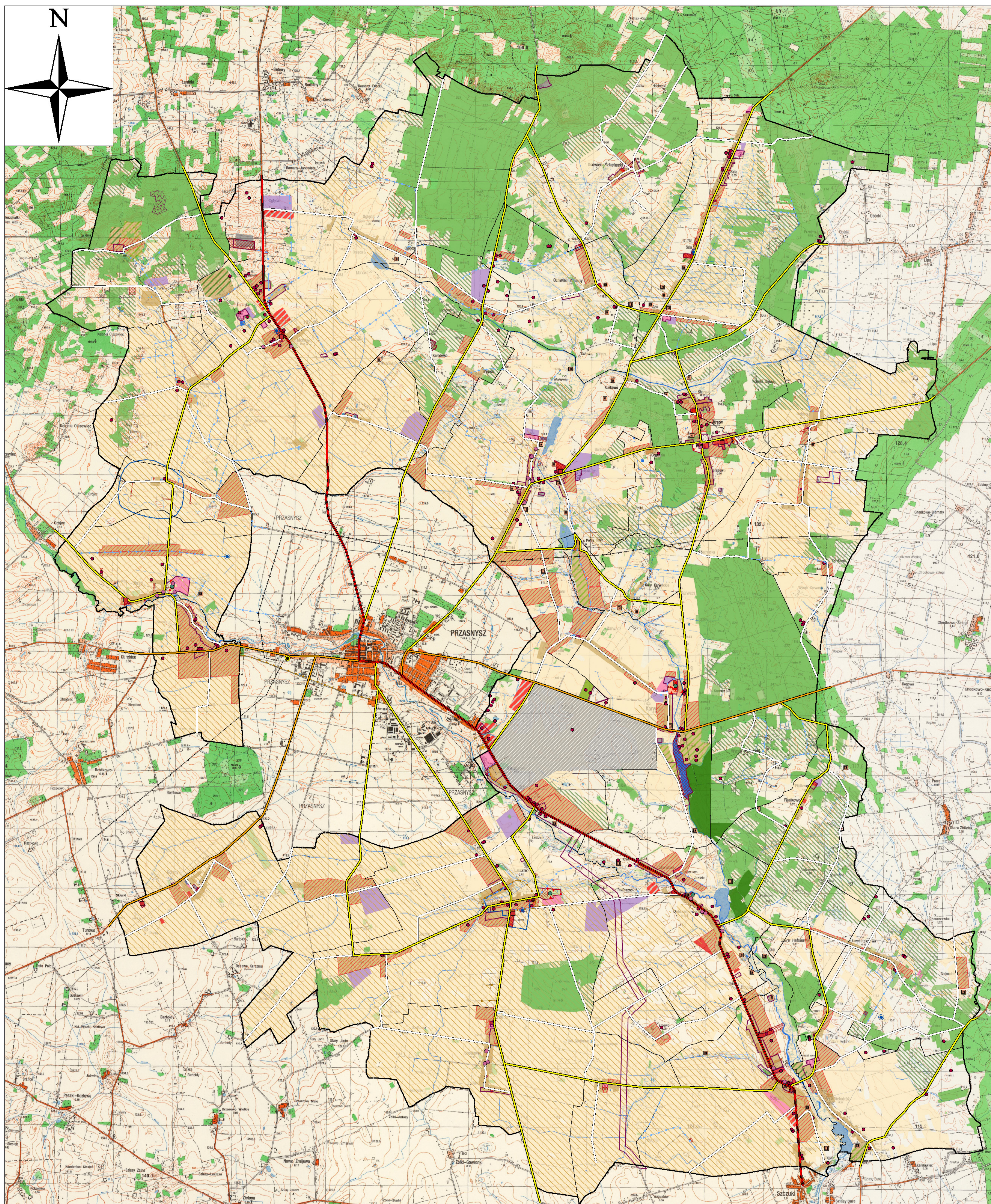


STUDIUM UWARUNKOWAŃ I KIERUNKÓW ZAGOSPODAROWANIA PRZESTRZENNEGO GMINY PRZASNYSZ

- UWARUNKOWANIA

skala 1:25 000



Legenda

— GRANICA GMINY
— GRANICE WSI

DOTYCHCZASOWE PRZEZNACZENIE I ZAGOSPODAROWANIE TERENU

- Szkoły
- Kościóły
- Tereny zabudowy mieszkaniowo - usługowej i zagrodowej
- Tereny zabudowy usługowej
- Tereny zabudowy związanej z działalnością gospodarczą
- Tereny eksploatacji wód wglebnych
- Tereny wskazane w obowiązującym studium pod zabudowę mieszkaniowo - usługową
- Tereny wskazane w obowiązującym do zabudowę rekreacyjno - wypoczynkowej
- Tereny wskazane w obowiązującym do zabudowę letniskowej
- Tereny wskazane w obowiązującym studium pod zainwestowanie produkcji - usługowej
- Tereny wskazane w obowiązującym studium pod zabudowę usługową związaną z obsługą podróźnych i pojazdów
- Tereny wskazane w obowiązującym studium pod rozbudowę cmentarza
- Tereny wskazane w obowiązującym studium jako planowane zbiorniki retencyjne
- Obszary, na których, wg obowiązującego studium, będą stosowane systemy oczyszczania ścieków i składowisk odpadów
- Tereny zalesień
- Wnioski mieszkańców i instytucji o zmianę przeznaczenia gruntów

- Lasy
- Wody powierzchniowe
- Złoże kruszywa

STAN ŚRODOWISKA

- Grunty rolne II, III i IV klasy bonitacyjnej
- Grunty na glebach organicznych
- Obszary zmeliorowane

SYSTEM KOMUNIKACJI I INFRASTRUKTURY TECHNICZNEJ

- Droga krajowa
- Droga wojewódzka
- Droga powiatowa
- Droga gminna
- Sieć wodociągowa
- Sieć kanalizacyjna
- Linia energetyczna 110kV
- Ujęcia wody
- Istniejąca strefa ochrony pośredniej ujęcia wody
- Oczyszczalnia ścieków na terenie m. Przasnysz
- Główny punkt zasilania na terenie m. Przasnysz

OBIEKTY I TERENY CHRONIONE NA PODSTAWIE PRZEPISÓW ODRĘBNYCH

- Obiekty wpisane do rejestru zabytków
- Obiekty wpisane do ewidencji zabytków
- Stanowiska archeologiczne
- Zabytkowe parki
- Pomnik przyrody
- Lasy ochronne
- Strefa ścisłej ochrony konserwatorskiej A
- GRUNTY KOMUNALNE

SPORZĄDZIŁ:
Instytut Gospodarki Przestrzennej i Mieszkalnictwa
ul. Targowa 45
03 - 728 Warszawa

ZESPÓŁ AUTORSKI:
mgr Piotr Fogel – członek Okręgowej Izby Urbanistów z siedzibą w Warszawie nr WA 370
mgr inż. Jolanta Fiszczyk-Wiktorowicz – członek Okręgowej Izby Urbanistów z siedzibą w Warszawie nr WA 372
mgr inż. Włodzisław Rybarczyk
mgr inż. Anna Pugaczewicz
mgr inż. arch. krajobrazu Hanna Czajkowska
Katarzyna Dzwonkowska
Kacper Kamiński
Jerzy Kisiel